



# CONCEPTE DE COOPERATIVA

- És una fórmula d'**ocupació estable**.
- **Les persones** i el valor del treball estan **per damunt del capital** aportat.
- Els treballadors i les treballadores **són al mateix temps propietaries i gestores de la cooperativa**.
- És una fórmula empresarial en expansió que ofereix **grans possibilitats per** a que les persones emprenedores puguin **obrir-se camí professionalment**.



# LA COOPERATIVA ESCOLAR

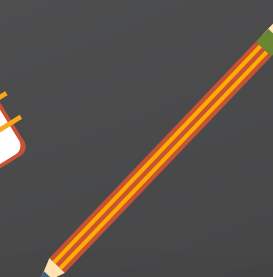
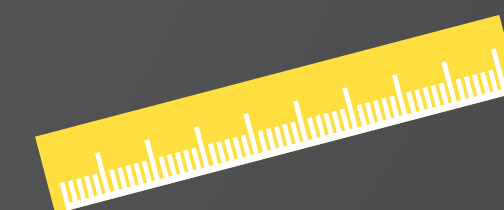
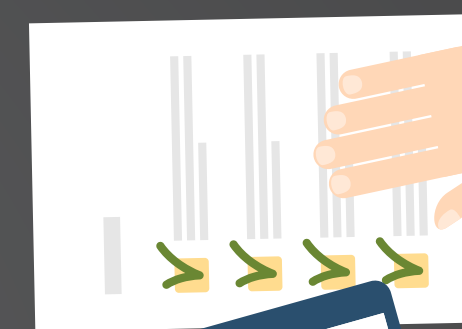
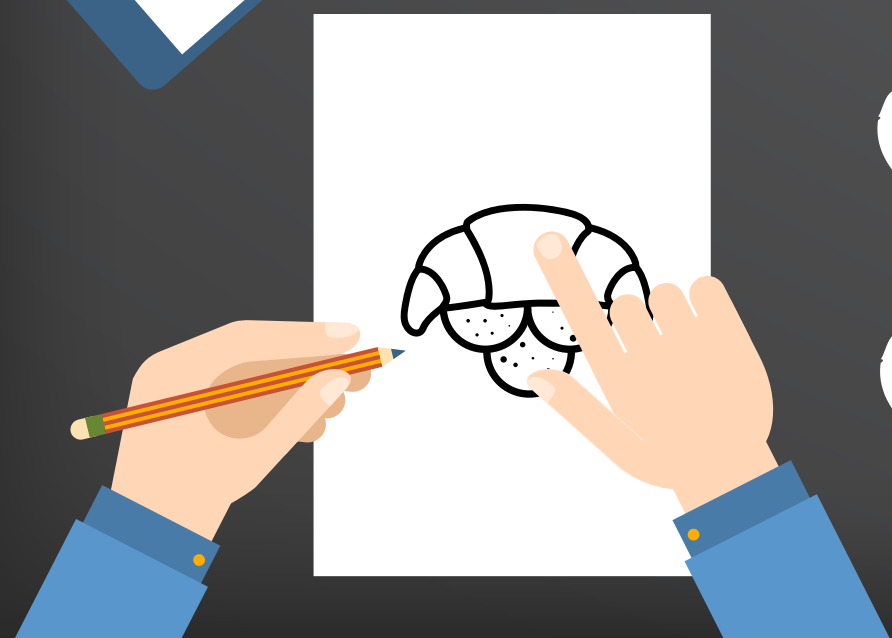
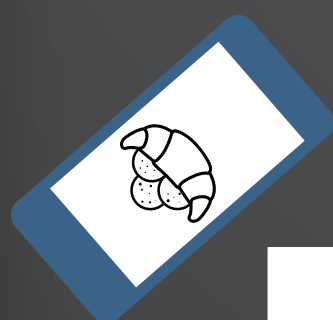
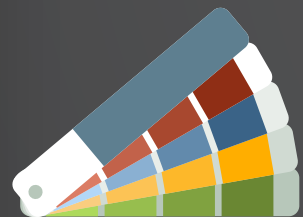
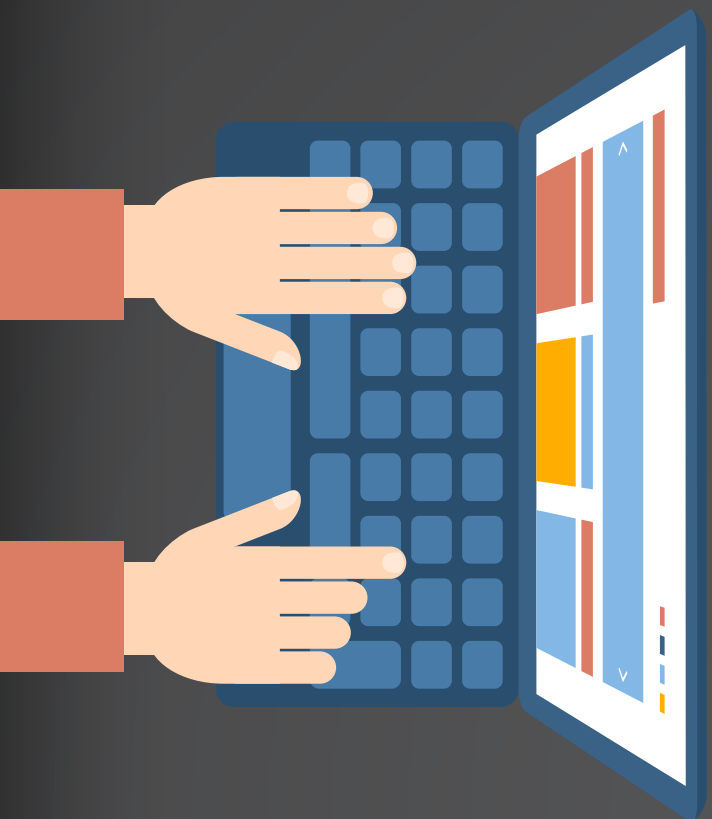


- Associació **formada per alumnes**.
- **Desenvolupa una activitat econòmica dins de l'àmbit de l'escola.**
- Es porta a terme una **activitat econòmica real**.
- **Sense ànim de lucre.**
- És un **projecte flexible** que s'adapta a les necessitats del centre i de l'alumnat.
- **Dins d'una o diverses assignatures** o com a projecte extraescolar.
- L'alumnat compta amb l'**assessorament i orientació del professorat**.



# TASQUES A DESENVOLUPAR

- ✓ Formació dels **grups**.
- ✓ Analitzar la **forma jurídica cooperativa**.
- ✓ Decidir quina **activitat** es va a realitzar: quins serveis o productes es van a oferir.
- ✓ Triar un **nom** i crear un **logotip**.
- ✓ Definir com s'organitza el treball (**organigrama**).
- ✓ Definir els **estatuts**.
- ✓ Triar en assemblea el **Consell Rector**.
- ✓ Establir una quota de **capital inicial**.
- ✓ Fer recerca de **formes de finançament**.



# PRIMERA ACTIVITAT

## FORMACIÓ DELS GRUPS



01

ESTUDI DELS ROLS QUE FORMEN UN EQUIP DE TREBALL

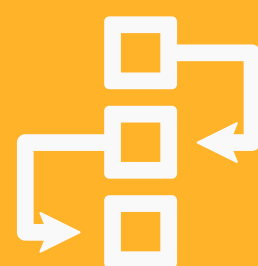
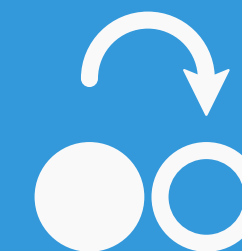


ASSIGNACIÓ INDIVIDUAL DE ROLS

02

03

CLASSIFICACIÓ DELS COMPANYS



OBTENCIÓ DE RESULTAT I CREACIÓ D'EQUIPS

04

01

## ESTUDI DELS ROLS QUE FORMEN UN EQUIP DE TREBALL



# ROLS DE LES PERSONES SEGONS BELBIN

Segons este mètode, les persones poden ser:

- Investigadora de recursos
- Cohesionadora
- Coordinadora
- Cervell
- Monitora Avaluadora
- Especialista
- Impulsora
- Implementadora
- Finalitzadora

una persona  
pot tenir més  
d'un rol



# INVESTIGADORA DE RECURSOS

És una persona extrovertida, entusiasta, comunicativa, que veu les oportunitats i desenvolupa contactes.

Pot ser massa optimista i pot perdre l'interés quan l'entusiasme inicial ha desaparegut.

Pot oblidar-se de donar seguiment a les iniciatives.





# COHESIONADORA

És una persona cooperadora, perceptiva, diplomàtica, que escolta i impedeix els enfrontaments.

Pot ser indecisa en situacions crucials i pot tendir a evitar els enfrontaments.

Pot dubtar a l'hora de prendre decisions poc populars.



# COORDINADORA

És una persona madura, segura de si mateixa.  
Identifica el talent. Aclareix les metes.  
Delega eficaçment.

Pot ser percebuda com una persona manipuladora  
i pot descarregar-se del seu treball personal.

Pot delegar en excés, deixant per a sí mateix  
poc treball que fer.



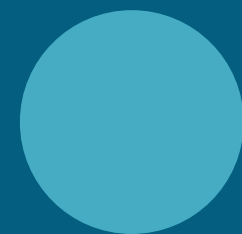
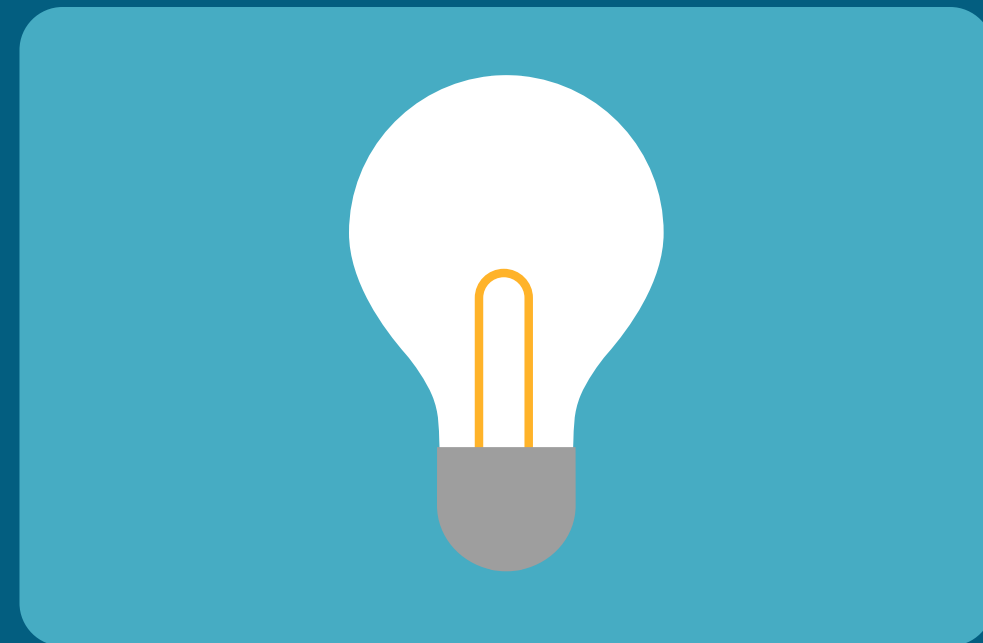
# CERVELL

Creativa, imaginativa, lliurepensadora.

Genera idees i resol problemes difícils.

Pot ignorar els incidents i pot estar massa esbalaieix com per a comunicar eficaçment.

Pot ser despistada i abstreta.



# MONITORA AVALUADORA

Seriosa, perspicaç i estratega. Percep totes les opcions i jutja amb exactitud.

En ocasions manca d'iniciativa i d'habilitat per a inspirar a uns altres.

Pot ser excessivament crítica.

Pot ser lenta a l'hora de prendre decisions.



# ESPECIALISTA

Lliurada, independent, amb interessos limitats.  
Aporta qualitats i coneixements específics.

Pot contribuir solament en àrees molt limitades i  
esplaiar-se en tecnicismes.

Pot saturar al grup amb una gran quantitat d'informació.



# IMPULSORA

Retadora, dinàmica, treballa bé baix pressió.

Té iniciativa i coratge per a superar obstacles.

Pot ser propensa a provocar i pot ofendre els sentiments de la gent.

Pot tornar-se agressiva i malhumorada en el seu afany d'aconseguir que les coses es facen.



# IMPLEMENTADORA

Pràctica, de confiança, eficient.

Transforma les idees en accions i organitza el treball que ha de fer-se.

Pot ser inflexible i lenta a respondre a noves possibilitats.

Pot ser lenta a l'hora de renunciar als seus plans en favor de canvis positius.



# FINALITZADORA

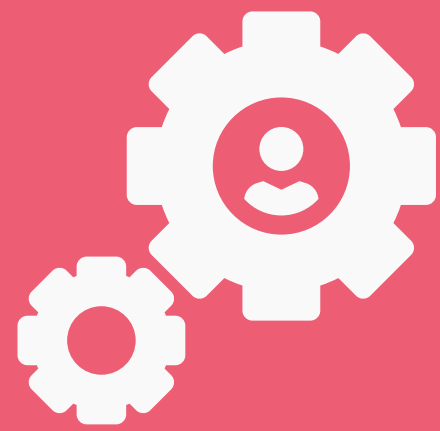
Acurada, conscienciosa, ansiosa. Busca els errors.  
Poleix i perfecciona.

Pot tendir a preocupar-se excessivament  
i ser poc inclinada a delegar.

Pot ser acusada de portar el seu  
perfeccionisme a l'extrem.







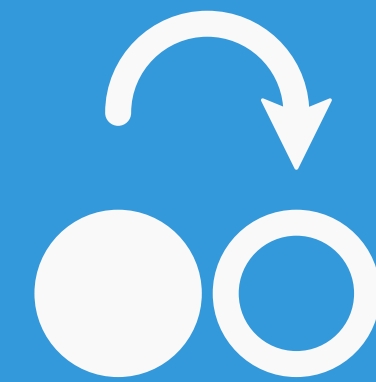
## ASSIGNACIÓ INDIVIDUAL DE ROLS

02

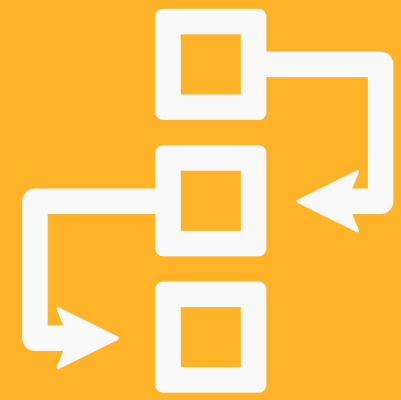
Ficar-se per parelles o grupets xicotets i assenyalar quins rols s'adequen més a cada persona del grup. **Recordeu que una persona pot tenir varios rols.**

03

CLASSIFICACIÓ  
DELS  
COMPANYS



NOM	INVESTIGADORA	COHESIONADORA	COORDINADO
ESTHER	X		X
JOAN		X	X
MARGA		X	
VICENT			X



OBTENCIÓ  
DE RESULTAT  
I CREACIÓ D'EQUIPS

04

Organitzar els grups intentant que cada grup tinga persones amb tots els rols.

# FORMES JURÍDIQUES

## EMPRESSES SOCIETÀRIES

### EMPRESSES D'ECONOMIA SOCIAL

COOPERATIVA

Mínim 2 socis

No hi ha capital mínim

Responsabilitat limitada al capital aportat a la societat

SOCIETAT LABORAL

Mínim 2 socis

No hi ha capital mínim

Responsabilitat limitada al capital aportat a la societat

### CAPITALISTES

SOCIETAT ANÓNIMA

Mínim 1 soci

Capita mínim 60.000 euros

Responsabilitat limitada al capital aportat a la societat

SOCIETAT DE RESPONSABILITAT LIMITADA

Mínim 1 soci

Capital mínim 3.000 euros

Responsabilitat limitada al capital aportat a la societat

### PERSONALISTES

SOCIETAT COMANDITÀRIA

Mínim 2 socis

No hi ha capital mínim

El soci es responsabilitza amb tots els seus bens presents i futurs

COLECTIVA

Mínim 2 socis

No hi ha capital mínim

El soci es responsabilitza amb tots els seus bens presents i futurs

## EMPRESSES INDIVIDUALS

1 soci

No hi ha capital mínim

El soci es responsabilitza amb tots els seus bens presents i futurs



# LA COOPERATIVA

Una cooperativa és una agrupació voluntària de persones (sòcies) que exploten una empresa colectiva on els resultats es reparteixen en funció de la participació en l'activitat realitzada.

- El capital a aportar es determina en els Estatuts.
- Nombre mínim de socis: 2 o 3
- Responsabilitat limitada al capital aportat.
- Reben ajudes i recolzament per a la seua constitució perquè són empreses d'economia social.
- Tenen una funció social.



# DIFERENCIES ENTRE LES CTA I LES EMPRESSES CAPITALISTES

	<b>EMPRESA DE CAPITAL (S.A., S.L.)</b>	<b>CTA</b>
Poder, participació	En funció del capital aportat	Una persona un vot
Distribució dels resultats	En funció del capital aportat	En funció del treball
Fi de l'activitat econòmica	Màxim benefici	Resultat subordinat al benestar social

## **COOPERATIVA DE TREBALL ASSOCIAT (CTA)**

Tipologia específica de cooperativa que associa persones que aporten el seu treball i realitzen una activitat econòmica

# ELS PRINCIPIS COOPERATIUS

1. Adhesió voluntària i oberta
2. Gestió democràtica
3. Participació econòmica dels socis
4. Autonomia i independència
5. Educació, formació i informació
6. Cooperació entre cooperatives
7. Interés per la comunitat



COM HO  
FEM?

la idea de negoci  
i el pla d'empresa

nom, raó social i  
nom comercial

logotip, marca i  
imatge corporativa

estructura  
i organigrama

estatuts  
i òrgans de govern

formes  
de finançament





la idea de negoci  
i el pla d'empresa

nom, raó social i  
nom comercial

logotip, marca i  
imatge corporativa

estructura  
i organigrama

estatuts  
i òrgans de govern

formes  
de finançament